

Editorial



Liebe Leserinnen und Leser,

das neue Jahr bringt eine neue Adresse: Unser Berliner Büro ist umgezogen, und zwar von Kreuzberg nach – Kreuzberg. Schon seit Mitte Dezember finden Sie uns in unseren neuen Büros in der Ritterstraße. Dort steht uns eine bessere Infrastruktur zur Verfügung, sodass wir ab jetzt mehrere Bildschirmschulungen gleichzeitig abhalten können. Zudem haben wir jetzt neue, individuelle Durchwahlnummern, mit denen Sie Support und Vertrieb direkt erreichen können.

Unsere Evaluationslösungen lassen sich bereits seit langem in bestehende Softwarelandschaften einbinden. Aber wussten Sie schon, dass das auch bei Klaus funktioniert? Im Leitartikel lesen Sie, wie Sie Klaus mit dem beliebten LMS ILIAS zusammen nutzen.

Doch unsere Software macht nur einen Teil unserer Leistungen aus. Genau so wichtig sind uns Seminare, Schulungen und natürlich der Support mit zahlreichen Leitfäden und Handreichungen im Kundenbereich. Aber davon weiß man natürlich nichts, wenn man zum Beispiel die Verantwortung für die Evaluation frisch übernommen hat. Deswegen versenden wir ab jetzt allen neu registrierten Kontakten ein Willkommenspaket mit allen relevanten Informationen zum leichten Einstieg in die Blubbsoft-Welt. Viel Spaß beim Lesen wünschen Ihnen

Stephan Berndts *Lukasz Kopinke*
Stephan Berndts Lukasz Kopinke

Dirk Materlik
Dirk Materlik

Leitartikel

E-Prüfungen auf Papier

Mit Klaus lassen sich ganz einfach Prüfungsbögen layouten und mit handelsüblichen Scannern korrigieren. Fürs Speichern oder Organisieren von Aufgaben ist Klaus hingegen weniger geeignet, weil es keinen globalen Pool für Fragen gibt. Vielmehr müssen die Aufgaben für jede Prüfung neu erstellt werden.

Deswegen bieten wir auch die Aufgabendatenbank Fred an. Darin können Lehrende ihre Aufgaben verwalten und als Klaus-Prüfungen exportieren. Zudem ist es möglich, Qualitätsdaten aus Klaus wieder in Fred zu übernehmen und für die Verbesserung der Fragen zu verwenden.

Viele Lehrende haben bereits einen breiten Fundus von Aufgaben, aus denen sie ihre Prüfungen zusammenstellen. Diese wollen sie natürlich weiter verwenden, wenn sie Klaus anschaffen. Aber die Eingabe eines ganzen Aufgabenpools in Fred kann viel Zeit in Anspruch nehmen.

Eine weitere verbreitete Lösung ist ILIAS. Dabei handelt es sich um ein Learning Management System, das auch für die Verwaltung und Erstellung von Prüfungen genutzt werden kann. Allerdings sind in ILIAS nur E-Prüfungen vorgesehen; Papier-Prüfungen können damit nicht realisiert werden.



Um Papier-Prüfungen zu realisieren, importieren Sie Ihre Prüfungen einfach aus ILIAS in unsere Scannerkorrektur Klaus.

An dieser Stelle kommt Klaus ins Spiel. Denn unsere Scannerkorrektur verfügt über eine Importfunktion für ILIAS-Prüfungen. Sie müssen lediglich Ihre ILIAS-Prüfung als Zip-Datei exportieren. Danach reicht ein Knopfdruck, um sie in Klaus zu übernehmen und alle Möglichkeiten der Software zu nutzen: Von der einfachen Erstellung der Prüfungsbögen über die zeitsparende Korrektur mit dem Scanner bis hin zur automatisierten Bewertung der Leistungen.

So erweitern Sie ILIAS um ein mächtiges Werkzeug für Papierprüfungen und

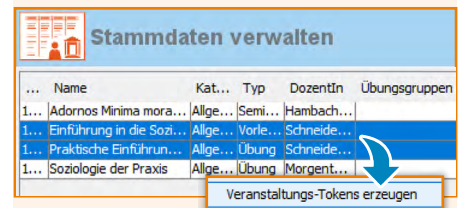
können jederzeit frei entscheiden, ob Sie eine Prüfung nun elektronisch oder auf Papier schreiben lassen wollen, und auch kurzfristig die Methode wechseln. Zudem ist es in ILIAS möglich, Aufgaben gemeinschaftlich mit mehreren Lehrenden zu verwalten und zu bearbeiten.

Weil bereits einige unserer Kundinnen und Kunden auf diese Weise mit Klaus und ILIAS arbeiten, veranstalten wir am 29. März in Kassel eine Tagung zum Thema, auf der sich alle Nutzerinnen und Nutzer dieser Lösung austauschen können.

Wenn auch Sie ILIAS verwenden und Klaus als Modul für Papierprüfungen nutzen wollen, melden Sie sich doch bei uns.

Tipp

Multi-Veranstaltungstoken



Was tun, wenn eine feste Kombination von Veranstaltungen evaluiert werden soll – also zum Beispiel ein Modul oder eine Kombination von Vorlesung und Seminar? Globaltokens sind dafür nur bedingt geeignet, weil mit ihnen beliebige Veranstaltungen bewertet werden. Aber auch die Ausgabe mehrerer Veranstaltungstoken kann verwirrend wirken und ist daher unpraktisch.

In diesem Fall bietet es sich an, ein Multi-Veranstaltungstoken zu erstellen, das für mehrere festgelegte Veranstaltungen gleichermaßen verwendet werden kann.

Wechseln Sie dazu in die Perspektive *Stammdaten*, markieren Sie in der Liste die Veranstaltungen, für die Sie ein Token erstellen wollen, und klicken Sie auf den Knopf *Veranstaltungs-Tokens erzeugen*. Es öffnet sich ein Assistent, in dem Ihnen alle gewohnten Optionen wie bei einfachen Veranstaltungstoken zur Verfügung stehen.



Seminare



Lernen mit Blubbsoft

Um ein Problem zu lösen, braucht man nicht nur das passende Werkzeug, sondern auch das richtige Know-how. Deswegen bieten wir nicht nur modulare Softwarelösungen an, die genau auf Ihre echten Prozesse zugeschnitten sind. Wir veranstalten auch Seminare, in denen wir eine breite Palette von Themen intensiv behandeln und wichtiges Grundlagenwissen vermitteln.

So lernen Sie im Seminar zu Multiple-Choice-Aufgaben, wie Sie die typischen Fehlerquellen bei deren Entwicklung vermeiden und bestehende Prüfungsfragen in dieses Format übertragen können, ohne die Prüfungen dadurch zu vereinfachen. Und im Seminar zur Befragungsorganisation zeigen wir Ihnen, wie Sie Fragebögen entwickeln, die zu Ihren wirklichen Zielen passen.

Dabei legen wir immer großen Wert darauf, dass nicht nur langwieriger und trockener Frontalunterricht erteilt wird. Denn unsere Seminare sollen stets auch dem Austausch dienen und auf die echten Probleme der Teilnehmerinnen und Teilnehmer eingehen. So besteht die Möglichkeit, einen eigenen Fragebogen mitzubringen und ihn gemeinschaftlich zu verbessern.

Unser offenes Seminarprogramm ist fest etabliert: Sechsmal im Jahr veranstalten wir an wechselnden Orten in Deutschland eines unserer Seminare. Dabei versuchen wir, alle Regionen gleichermaßen zu berücksichtigen.

Neben den offenen Seminaren bieten wir Institutionen auch die Möglichkeit, ein Seminar speziell für die eigenen Mitarbeiterinnen und Mitarbeiter zu buchen. So können die Inhalte optimal an die echten Prozesse und Anforderungen der Teilnehmenden angepasst werden. Ebenso bieten wir Softwareschulungen an – am Bildschirm oder vor Ort.

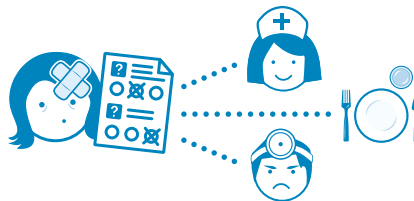
Auf blubbsoft.info/seminare finden Sie alle Informationen zum offenen Seminarprogramm. Und wenn Sie ein individuelles Seminar oder eine Schulung buchen wollen: Melden Sie sich einfach bei uns. Wir unterbreiten Ihnen gerne ein Angebot.

Befragungen

Gesund mit Blubbsoft

Mit QuestorPro realisieren Sie die unterschiedlichsten Befragungsprojekte und sparen dabei eine Menge Zeit. Das können viele Institutionen bestätigen. Ein Bereich, in dem QuestorPro immer wieder erfolgreich zum Einsatz kommt, ist der medizinische Sektor.

Ein klassischer Anwendungsfall ist die Patientenbefragung. Dafür ist QuestorPro an der Uniklinik Regensburg im Einsatz. Dort werden regelmäßig solche punktuelle Befragungen durchgeführt. Die Fragebögen dafür werden mit QuestorPro erstellt, automatisiert erfasst und auf Knopfdruck ausgewertet.



Wie gut ist die Patientenbetreuung?

Aber auch für aufwendige Studien ist die Lösung bestens geeignet. Das hat die Pathologie Hamburg-West bewiesen. Dessen Institut für Histologie, Zytologie und molekulare Diagnostik verfügt über eine große Tumor-Datenbank von Brustkrebs-Patientinnen. Diese Proben sollten in einer Follow-Up-Studie erneut untersucht werden. Dafür benötigte das Institut die Zustimmung der Patientinnen sowie Informationen über Folge-Erkrankungen. Dazu mussten etwa 13.000 Patientinnen angeschrieben und befragt werden.

Ähnliche Befragungen wurden bis dahin händisch erfasst. Das zog sich über Monate hin. Mit QuestorPro konnte der Aufwand jedoch drastisch reduziert werden, sodass die Ergebnisse der fast 10.000 ausgefüllten Bögen viel schneller verfügbar waren.

Es ist jedoch auch möglich, Befragungen als Dienstleistung bei uns in Auftrag zu geben. So haben wir 2017 die IKK gesund plus Magdeburg bei ihren Projekten unterstützt, indem wir einen Server zur Verfügung gestellt, die Fragebögen modelliert und nach Abschluss einen Datensatz mit Ergebnissen geliefert haben.

Termine

Seminar: Auf Papier befragen

09.03.2018, Berlin

Planen und organisieren Sie papiergestützte Befragungen effizient.

Klaus/ILIAS-Nutzertreffen

29.03.2018, Kassel

Lernen Sie die zahlreichen Vorteile von ILIAS und Klaus kennen und tauschen Sie sich mit anderen Anwenderinnen und Anwendern aus.

Blubbsoft-Anwendertagung

25.05.2018, Leipzig

Tauschen Sie Ihre Erfahrungen mit anderen Anwenderinnen und Anwendern aus.

Kurz gesagt

Rotstift SL

Als wir mit unseren Prüfungslösungen an den Markt gingen, dachten wir, dass auch einzelne Lehrerinnen und Lehrer Interesse an einer Scannerkorrektur oder einer Aufgabendatenbank haben werden. Darum haben wir mit Rotstift SL auch eine Marke geschaffen, die sich speziell an solche Endkunden richten sollte.

Jedoch hat sich mittlerweile herausgestellt, das Klaus und Fred zumeist gemeinschaftlich in Arbeitsgruppen oder ganzen Institutionen eingesetzt werden. Für diese Anwendungsfälle gibt es jetzt ein neues Lizenzmodell, in dem insbesondere die persönliche Betreuung und alle Update und Upgrades enthalten sind.

Zudem entwickeln wir die Lösungen immer weiter und ergänzen regelmäßig Funktionen: Von der Blaupause bis hin zur Antwortenverwürfelung.

Impressum

Herausgegeben von der Blubbsoft GmbH
Geschäftsführer: Stephan Berndts, Lukasz Kopinke, Dirk Materlik
Anschrift: Ritterstraße 3, 10969 Berlin
Tel.: 030 8680374 - 0, E-Mail: info@blubbsoft.de
Handelsregister: AG Charlottenburg HRB 107762
USt-IdNr.: DE814863262

Bestellen Sie den Newsletter unter:

<http://blubbsoft.info/newsletter>